

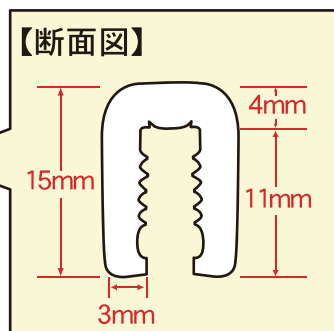
アルミ複合板のフチの保護に！安全対策に最適な化粧フレーム！

フチで手を切るケガを防止！
見た目もおしゃれに！

3mm厚アルミ複合板用安全保護フレーム

ジヤストフレーム (保護パッキン)

※アルミ複合板は付属しません。



ジヤストフレームは塩ビでできた、安全保護用の化粧フレームです。厚み3mmのアルミ複合板等の縁に巻く事により、安全に配慮したパネルの制作が可能です。カットして使えるので不定形なサイズのパネルに合わせる事ができ、市販の合成ゴム系接着剤(強力型)や瞬間接着剤で施工できます。

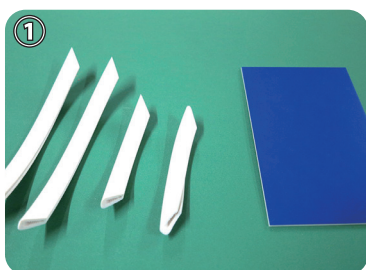


カラー	ホワイト
適応板厚	3~4mm
材質	塩ビ

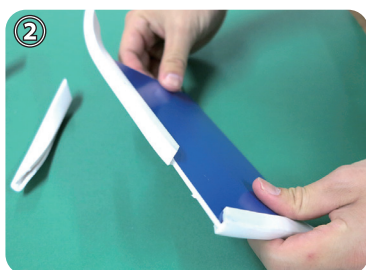
■15mm巾×30m巻

商品コード/Z00205

施工手順



① ジヤストフレームを、板のサイズより約6mm長めにカットし、コーナーを45度にカットします。



② 貼り合わせる前に仮組みをし、長さを調整します。



③ 接着剤を板の断面に適量塗布し、指に付かない程度に乾かします。(1~2分) 市販の合成ゴム系接着剤で施工することができます。※瞬間接着剤でも可。



④ 貼り合わせ後、強く押さえ、コーナーのバランスを調整します。接着力が安定するまで、強く引っ張らないでください。(30~60分程度)

お問い合わせ：